

CRITÉRIOS DE SELEÇÃO DOS PROJETOS INTERNACIONAIS

O processo de seleção dos participantes nas ações Erasmus +, promovidas pelo Clube Europeu da EsproMinho é um processo transparente e aberto. Alguns projetos envolvem alunos(a) e outros, como os estágios internacionais, só são mesmo para alunos(a), mesmo quando acabares o teu curso, no prazo de um ano depois da sua conclusão.

Os projetos quando nascem, a informação é divulgada pela/na Comunidade Escolar, nomeadamente, no website www.esprominhonaeuropa.pt e na rede social www.facebook.com/EsproMinhoInEurope

COMO FAZES PARA TE INSCREVER?

É simples, primeiro lê toda a informação e se precisares de mais, solicita esclarecimentos à Gestora dos Projetos Internacionais (GPI). **A tua primeira inscrição só é válida quando a fizeres no website mencionado.**

ESCOLA PROFISSIONAL DO MINHO

Avenida do Cávado, 54 – S. Vicente | 4700-084 Braga | T: 253 679244 | geral-braga@esprominho.pt | www.esprominho.pt

CRITÉRIOS	TIPO	EXPLICAÇÃO	PERCENTAGEM ASSOCIADA
1º	Primeira Participação	Dar sempre preferência aos alunos(as) que participam pela “primeira vez”. No caso de haver vários candidatos que nunca participaram, os(as) alunos(as) serão escolhidos(as) tendo em conta a sua situação socioeconómica. Como subcritério serão selecionados(as) aqueles(as) que têm menos oportunidades de ter uma experiência internacional. Por exemplo, se houver “empate” entre 2 candidatos, que nunca tenham participado, em que um(a) seja do 1º ano e outro(a) do 3º ano, será escolhido o(a) o de 3º ano, já que é a última vez que terá hipótese de participar.	-
2º	Motivação	A tua motivação será muito importante no processo de seleção. Ela vai ser o motor de toda a tua experiência. Para nos demonstrares o quão motivado(a) estás, serás chamado(a) para uma entrevista com a GPI e outro professor(a) e, através de uma grelha de avaliação, será avaliado entre “pouco motivado” e “extremamente motivado”.	30%
3º	Percurso Escolar	O desempenho escolar e profissional é importante para a tomada de decisão. O empenho, sentido de responsabilidade escolar e profissional, a assiduidade às aulas e outras situações relacionadas com o comportamento individual, serão analisadas pela GPI que vai recolher esta informação através das Orientadoras Educativas e Gestores da formação em contexto de trabalho e depois confirmá-las com o Diretor Pedagógico.	10%
4º	Nível de Inglês	O teu nível de inglês pode ajudar, mas não é DETERMINANTE. Quanto mais souberes, melhor, mas como dissemos o que é mais importante é a tua motivação. Se tiveres vontade de aprender, vais aprender e nós vamos ajudar. O processo de seleção será sempre transparente, bem disseminado contando com a participação de cada líder de grupo, assim como com outros, como o Diretor Pedagógico, Orientadores Educativos, professores, psicólogo e coordenador do projeto, de acordo com as necessidades do projeto.	10%
5º	Hospedagem	Muitos projetos de intercâmbios envolvem o conceito de hospedagem em família. Isto aumenta o sucesso do projeto, uma vez que, a aprendizagem e experiência é mais profunda e envolve, ainda por cima, as famílias nestas maravilhosas experiências. Hospedar alguém não é obrigatório, mas pode ajudar na seleção uma vez que se te hospedem lá fora e tu também puderes, isso ajuda as possibilidades de seres selecionado(a) em próximas ocasiões.	20%
6º	Disseminação	O que vais fazer para espalhar a notícia de que estás a participar no projeto, no âmbito do programa Erasmus +? Quantas vezes vais divulgar o projeto no teu Facebook ou Instagram? Vais fazer algum vídeo? Fantástico! Concordas em ser chamado(a), num prazo de um ano, a uma ou outra palestra, com interessados, para contar a tua experiência. Vamos ficar a saber o que aprendeste e o que sentiste? Great! Se consegues isto, estás quase lá. Se já participaste num projeto internacional e cumpriste com a IT07 abriste as portas a um novo projeto internacional. Se se considerar que não quiseste cumprir com esta IT não podes participar em mais nenhum projeto.	30%

ESCOLA PROFISSIONAL DO MINHO

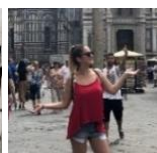
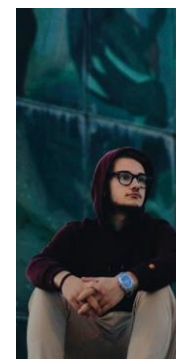
Avenida do Cávado, 54 – S. Vicente | 4700-084 Braga | T: 253 679244 | geral-braga@esprominho.pt | www.esprominho.pt



ESCOLA PROFISSIONAL DO MINHO LA VALETA - MALTA



TRINEESHIP ERASMUS + KA116
FEBRUARY/MARCH 2019



ESCOLA PROFISSIONAL DO MINHO

Avenida do Cávado, 54 – S. Vicente | 4700-084 Braga | T: 253 679244 | geral-braga@esprominho.pt | www.esprominho.pt



Cofinanciado por:





Como cada projeto é diferente serás avisado(a) com antecedência da tua seleção. Se não estás em situação de exclusão, e não foste na mobilidade, mantém-te atento, irás noutra! Se não concordares com a decisão sobre a tua seleção tens 10 dias úteis para reclamar. As reclamações devem ser remetidas por e-mail, enviado ao Diretor Executivo da Escola – claudio-marques@esprominho.pt

CONVENCIDO? AGORA ÉS TU!

Muito importante!

Mal recibes a informação de que foste selecionado(a), a escola desencadeia imediatamente um conjunto de compras como viagens, seguros, transportes, atividades e alojamento. Caso desistas, para além de ficares impedido de participar em qualquer outro projeto internacional da escola, és imediatamente devedor(a) de todas as quantias pagas que a escola já gastou e deves proceder ao pagamento da quantia gasta no prazo de 10 dias úteis após a data de viagem em causa. Só poderão ser aceites desistências de última hora por falecimento de familiar direto, caso adoeças ou tenhas tido algum acidente que, comprovadamente, te impede de participar.

ESCOLA PROFISSIONAL DO MINHO

Avenida do Cávado, 54 – S. Vicente | 4700-084 Braga | T: 253 679244 | geral-braga@esprominho.pt | www.esprominho.pt

