

CRITÉRIOS DE SELEÇÃO DOS PROJETOS INTERNACIONAIS

O processo de seleção dos participantes nas ações Erasmus + promovidas pelo Clube Europeu da EsproMinho é um processo transparente e aberto. Alguns projetos envolvem alunos e outros como os estágios internacionais só são mesmo para alunos, mesmo quando acabares o teu curso!

Os projetos nascem, a informação é divulgada pela Comunidade Escolar, nomeadamente, no website www.esprominhonaeuropa.pt e na rede social www.facebook.com/EsproMinhoInEurope.

COMO FAZES PARA TE INSCREVER?

É simples, primeiro lê toda a informação e se precisares de mais solicita esclarecimentos à Gestora dos Projetos Internacionais (GPI). A tua primeira inscrição só é válida quando a fizeres no website mencionado.

Quais os critérios:

CRITÉRIOS	TIPO	EXPLICAÇÃO	PERCENTAGEM ASSOCIADA
1º	Primeira Participação	Dar sempre preferência aos alunos que participam pela “primeira vez” e também aos mais desfavorecidos. Esses passam à frente.	-
2º	Motivação	A tua motivação será muito importante no processo de seleção. Ela vai ser o motor de toda a tua experiência. Para nos demonstrares o quão motivado(a) estás, serás chamado para uma entrevista com a GPI e outro professor e, através de uma grelha de avaliação, será avaliado entre “pouco motivado” e “extremamente motivado”	30%

CRITÉRIOS	TIPO	EXPLICAÇÃO	PERCENTAGEM ASSOCIADA
3º	Percurso Escolar	O desempenho escolar é importante para a tomada de decisão. O empenho, sentido de responsabilidade escolar e profissional, a assiduidade às aulas e outras situações relacionadas com o comportamento individual, serão analisadas pela GPI que vai recolher esta informação através das Orientadoras Educativas e confirmá-las com o Diretor Pedagógico.	10%
4º	Nível de Inglês	O teu nível de inglês pode ajudar mas não é DETERMINANTE. Quanto mais souberes, melhor, mas como dissemos o que é mais importante é a tua motivação. Se tiveres vontade de aprender, vais aprender e nós vamos ajudar. O processo de seleção será sempre transparente, bem disseminado contando com a participação de cada líder de grupo, assim como com outros, como o Diretor Pedagógico, Orientadores Educativos, professores, psicólogo e coordenador do projeto, de acordo com as necessidades.	20%
5º	Disseminação	O que vais fazer para espalhar a notícia de que estás a participar no projeto no âmbito do programa Erasmus +? Quantas vezes vais divulgar o projeto no teu Facebook ou Instagram? Vai fazer algum vídeo? Super! Concordas em ser chamado num prazo de um ano a uma ou outra palestra, com interessados, para contar a tua experiência. Vamos ficar a saber o que aprendeste e o que sentiste? Great! Se consegues isto, estás quase lá.	40%

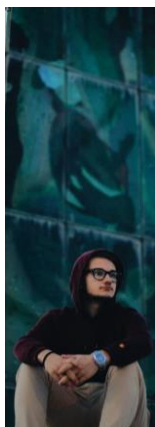
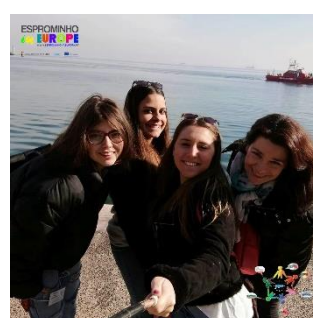
Como cada projeto é diferente serás avisado com antecedência da tua seleção. Afixaremos a lista de selecionados e ninguém é dispensável. Se não vais desta, mantém-te atento, irás noutra!



ESCOLA PROFISSIONAL DO MINHO
LA VALETA - MALTA



TRINEESHIP ERASMUS + KA116
FEBRUARY/MARCH 2019



Se não concordares com a decisão sobre a tua seleção tens 10 dias úteis para reclamar por escrito em carta/e-mail enviado ao Diretor Executivo da Escola.

Convencido? Agora és tu!